

ZONENPLAN

REVISION ZONENPLAN  
ÜBERLAGERUNGEN

Von der Gemeinderatsversammlung festgesetzt am

Namens der Gemeinderatsversammlung  
Der Stadtpräsident: Die Stadtschreiberin:

Von der Baudirektion genehmigt am

Für die Baudirektion: BDV-Nr.:

Fassung für die Mitwirkung,  
Anhörung und Vorprüfung

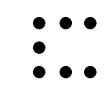







SUTER  
VON KÄNEL  
WILD  
Planer und Architekten AG  
Fornibuckstrasse 30, 8005 Zürich  
+41 44 315 13 90, www.skvw.ch

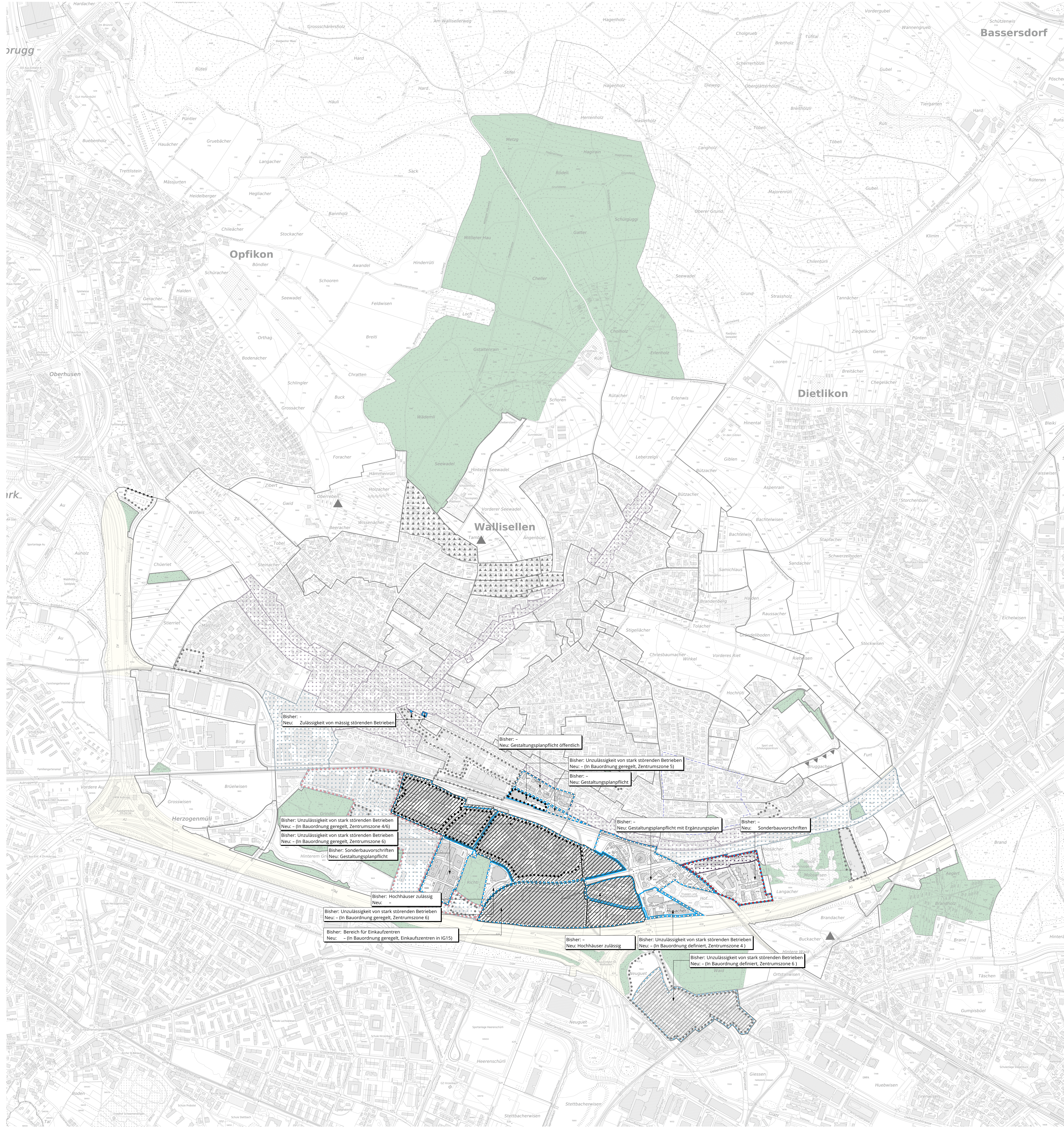
31026 - 31.2024

Festlegungen

-  Hochhäuser zulässig
-  Unzulässigkeit von stark störenden Betrieben
-  Zulässigkeit von mässig störenden Betrieben
-  Sonderbauvorschriften
-  Gestaltungsplanpflicht
-  Aussichtsschutzbereich

Informationsinhalte

-  Gestaltungspläne bestehend
-  Fk kantonale Freihaltezone
-  Lk kantonale Landschaftszone
-  Wald
-  Verkehrsfläche ausserhalb Bauzone
-  Grundwasserschutzzone Einfang
-  Aussichtspunkt
-  Aussichtslage



Bisher: -  
Neu: Zulässigkeit von mässig störenden Betrieben

Bisher: -  
Neu: Gestaltungsplanpflicht öffentlich

Bisher: Unzulässigkeit von stark störenden Betrieben  
Neu: - (In Bauordnung geregelt, Zentrumzone 5)

Bisher: -  
Neu: Gestaltungsplanpflicht

Bisher: Unzulässigkeit von stark störenden Betrieben  
Neu: - (In Bauordnung geregelt, Zentrumzone 4/6)

Bisher: Unzulässigkeit von stark störenden Betrieben  
Neu: - (In Bauordnung geregelt, Zentrumzone 6)

Bisher: Sonderbauvorschriften  
Neu: Gestaltungsplanpflicht

Bisher: -  
Neu: Gestaltungsplanpflicht mit Ergänzungsplan

Bisher: -  
Neu: Sonderbauvorschriften

Bisher: Hochhäuser zulässig  
Neu: -

Bisher: Unzulässigkeit von stark störenden Betrieben  
Neu: - (In Bauordnung geregelt, Zentrumzone 6)

Bisher: Bereich für Einkaufszentren  
Neu: - (In Bauordnung geregelt, Einkaufszentren in IG15)

Bisher: -  
Neu: Hochhäuser zulässig

Bisher: Unzulässigkeit von stark störenden Betrieben  
Neu: - (In Bauordnung definiert, Zentrumzone 4)

Bisher: Unzulässigkeit von stark störenden Betrieben  
Neu: - (In Bauordnung definiert, Zentrumzone 6)

