

Fassung für die Mitwirkung, Anhörung und Vorprüfung

Teilrevison öffentlicher Gestaltungsplan Zentrum Wallisellen

Schnittplan zu den Höhen
gemäss Ziffer 5.3 öffentlicher Gestaltungsplan für Gesamtüberbauungen ab 3'000m²

1:500

Von der Gemeindeversammlung festgesetzt am 25. September 2012 und am 9. Juni 2015 (Teilrevison)

Namens der Gemeindeversammlung
Der Stadtpräsident: Die Stadtschreiberin:

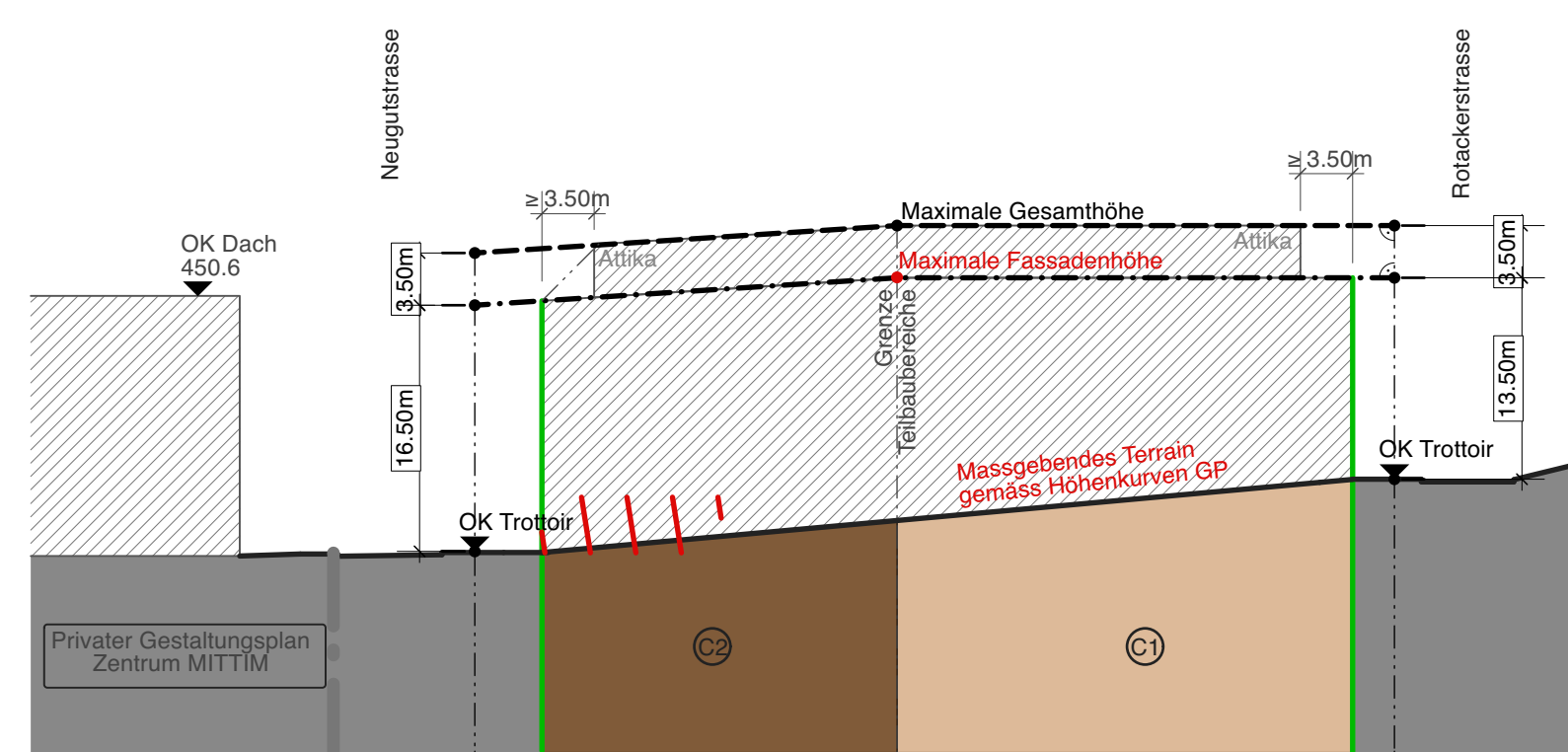
Von der Baudirektion genehmigt am 27. Mai 2013 und am 23. September 2015 (Teilrevison)

Für die Baudirektion: BDV-Nr. 69/13 und 1486/15 (Teilrevison)

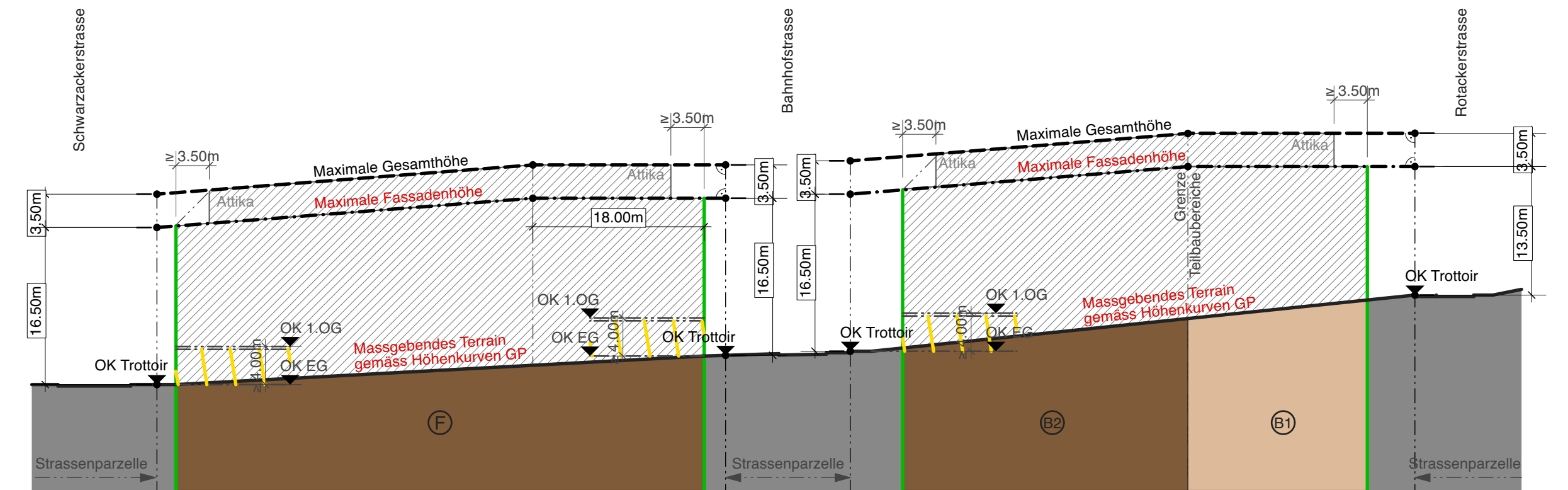
SUTER VON KÄNEL WILD

Planer und Architekten AG
Förrihubstrasse 30, 8005 Zürich
+41 44 315 13 90, www.skw.ch

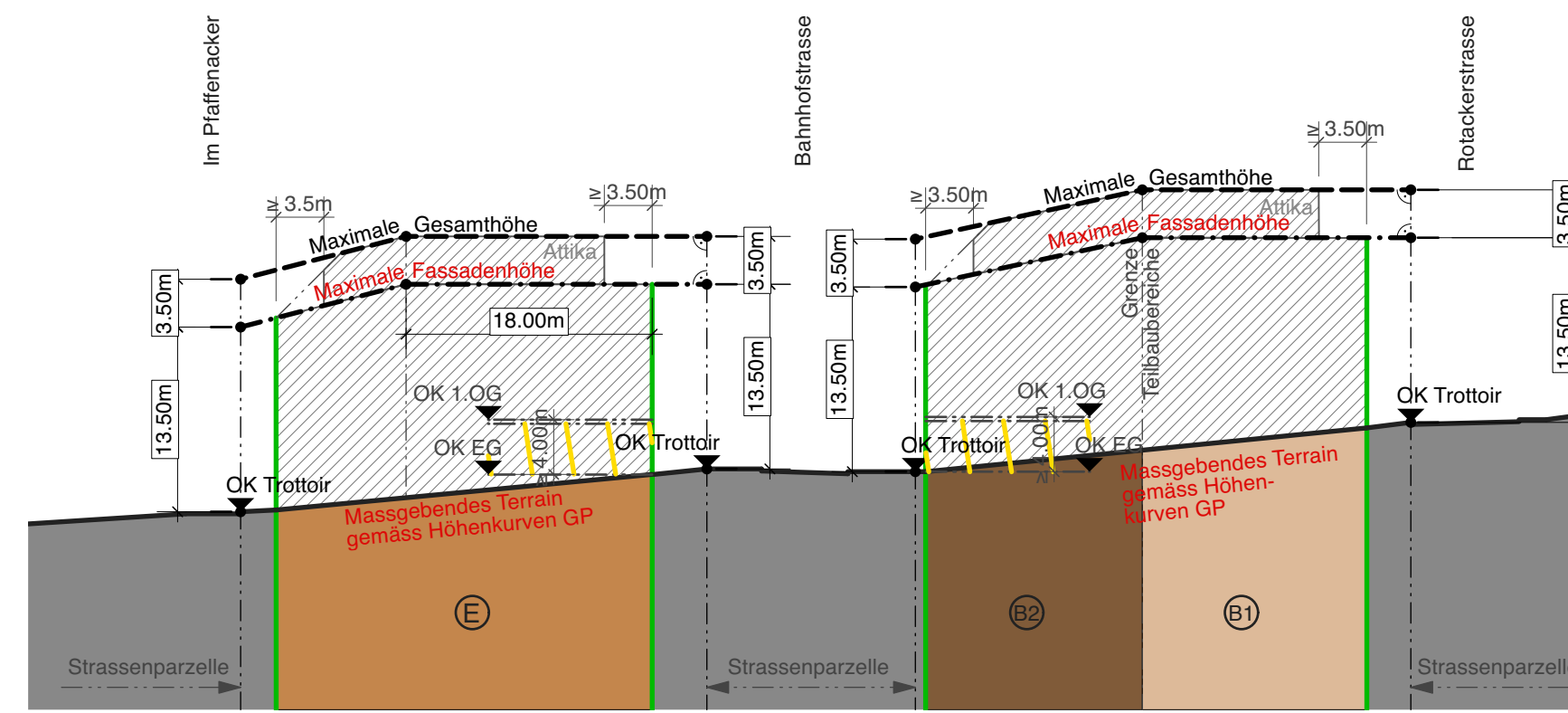
31026- 3.1.2024



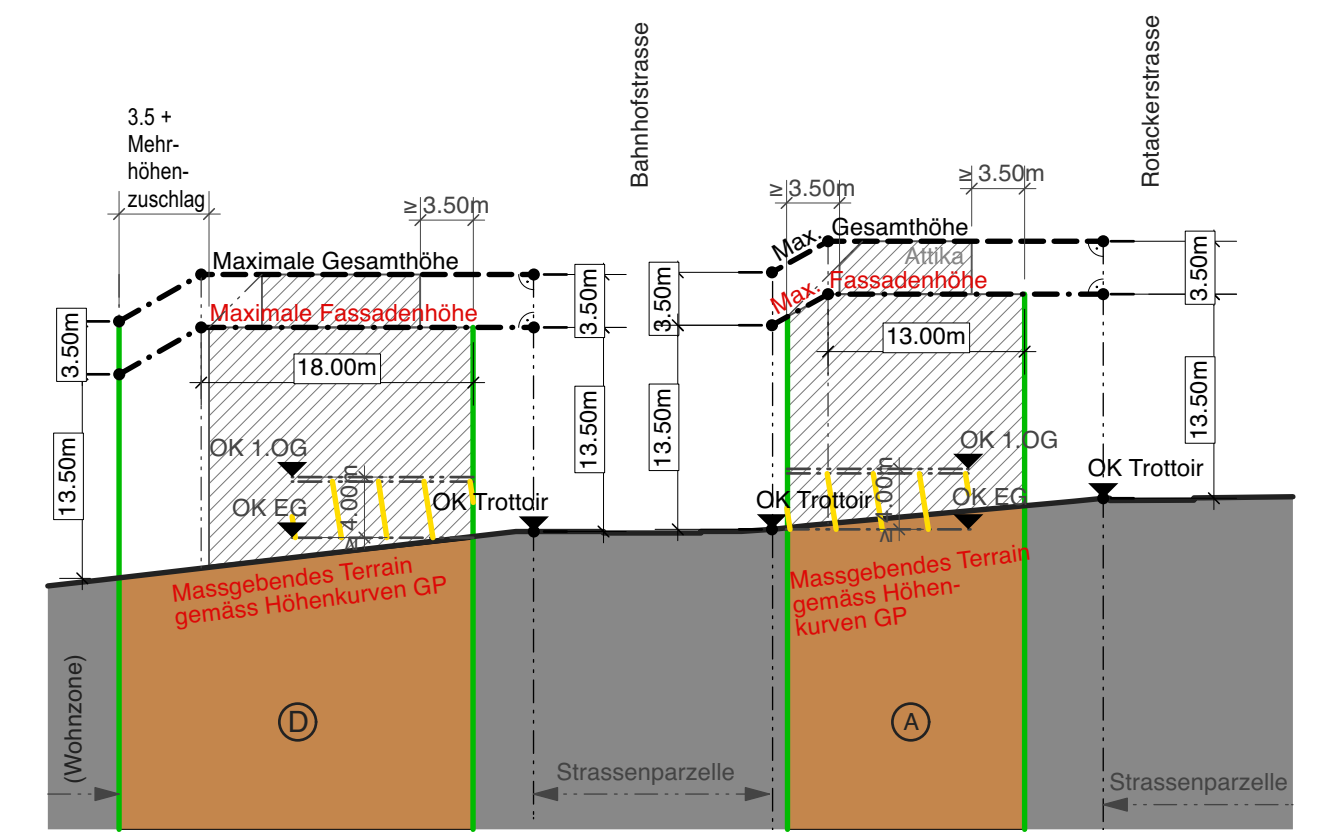
Schnitt 1



Schnitt 2



Schnitt 3



Schnitt 4

Unverändert Revisionsinhalt

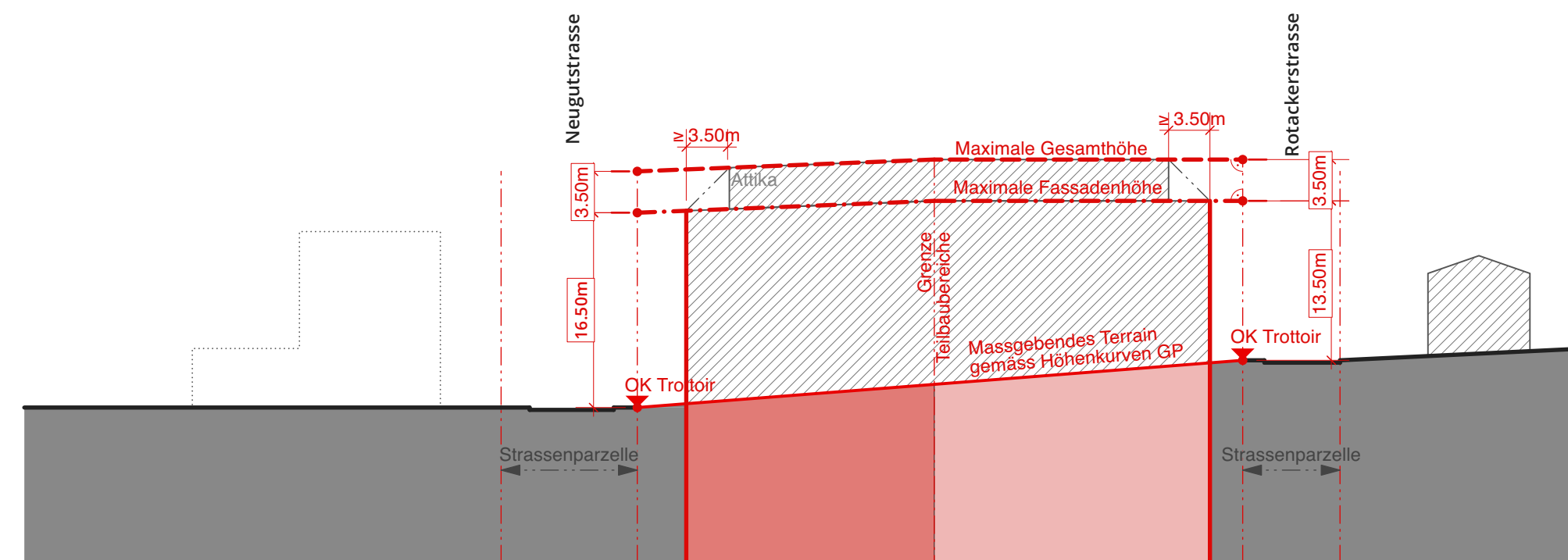
- Maximale Gebäude-/Gesamthöhe
- Fusspunkt zur Bestimmung der maximalen Fassaden-/Gesamthöhe: OK Trottoir = Massgebendes Terrain an Grenze Strassenparzelle
- Mass in Meter zur Bestimmung der maximalen Fassaden-/Gesamthöhe
- Schnittpunkt zur Bestimmung der maximalen Fassaden-/Gesamthöhe / 90°-Winkel

Inhalt Gestaltungsplan Zentrum

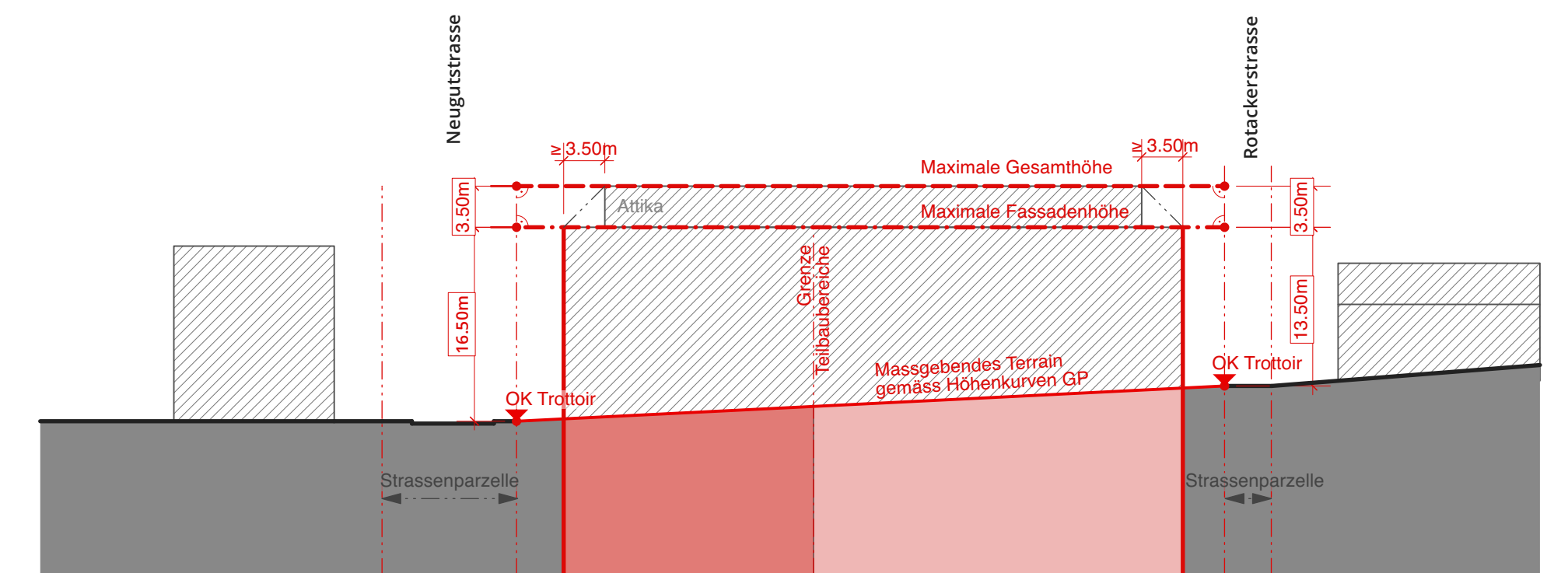
- Teilbaubereiche
- Wohnen im Erdgeschoss ausgeschlossen (Ziff. 4.6.3 BZO)
- Maximale Gebäudeausdehnung über dem Massgebenden Terrain
- Massgebendes Terrain gemäss Höhenkurven im Situationsplan
- Grenze Strassenparzelle
- Mindestabstände

Informativer Inhalt Gestaltungsplan Zentrum

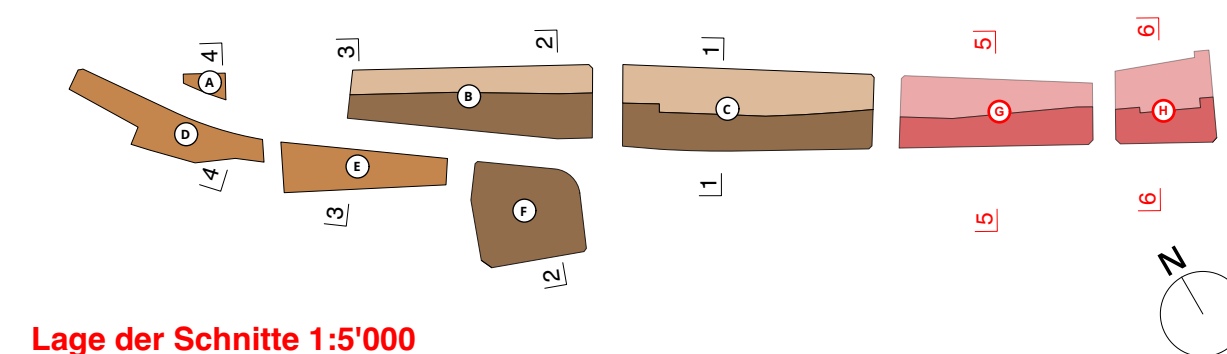
- Teilbaubereiche
- Wohnen im Erdgeschoss ausgeschlossen (Ziff. 4.6.3 BZO)
- Maximale Gebäudeausdehnung über dem Massgebenden Terrain
- Massgebendes Terrain gemäss Höhenkurven im Situationsplan
- Grenze Strassenparzelle
- Mindestabstände



Schnitt 5



Schnitt 6



Lage der Schnitte 1:5'000

Bearbeitung: Tim Accola
Das Druckdatum entspricht dem Erstellungsdatum.

Grundlagendaten
Amtliche Vermessung: ARE, GIS Kanton Zürich vom 23. Januar 2023

Die Daten der Fixpunkte, Grenzpunkte und Einzelpunkte sind nach den gültigen Genauigkeits- und Zuverlässigkeitsanforderungen der amtlichen Vermessung bestimmt. Die Bodenbedeckung, Gebäude und Einzelobjekte dienen lediglich der Orientierung. Ihre Lage beruht auf einfachen Messungen ohne Kontrolle, weshalb für deren Richtigkeit keine Gewähr durch den Geometer besteht.