

ZONENPLAN

TEILREVISION ZONENPLAN ALLE REVISIONSINHALTE

Von der Gemeinderatsversammlung festgesetzt am
Namens der Gemeinderatsversammlung
Der Stadtpräsident:

Die Stadtschreiberin:

Von der Baudirektion genehmigt am
Für die Baudirektion:

BDV-Nr.:

Fassung zuhanden der
Gemeinderatsversammlung vom
2. / 3. April 2025

SUTER
VON KÄNEL
WILD
Planer und Architekten AG
Fornibuckstrasse 30, 8005 Zürich
+41 44 315 13 90, www.skwd.ch

31026 - 4.2.2025

Festlegungen

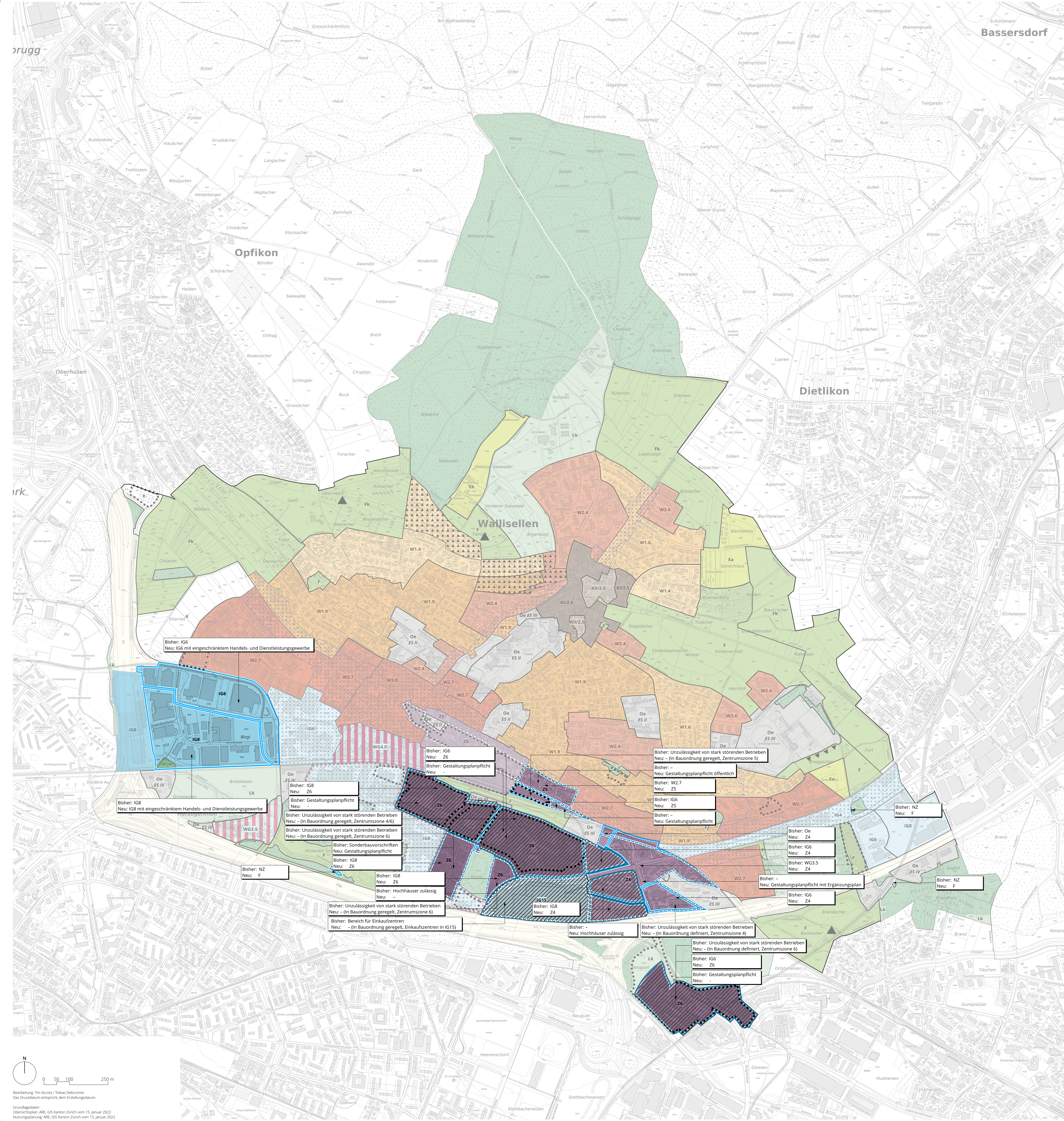
Table with 2 columns: Festlegungen (Nutzungszone, Bebauungsnummer) and Empfindlichkeitsstufe (ES). Includes zones like KI/2.5, Z4/Z5, Z6, W1.4, W1.6, W1.9, W2.4, W2.7, W3.0, W3.5, W4.4, IG4.6, IG6.8, IG6.8, IG8, Oe, Ea/Eb, F, R, etc.

Informationsinhalte

Table with 2 columns: Informationsinhalte (Symbol) and Description. Includes Gestaltungspläne bestehend, beantragte Festlegungen, kantonale Freihaltezone, kantonale Landwirtschaftszone, Wald, Verkehrsfläche ausserhalb Bauzone, Grundwasserschutzzone, Aussichtspunkt, and Aussichtslage.

Ergänzungspläne

Table with 2 columns: Ergänzungspläne (Wahlstandort, Datum) and Details. Lists various planning documents like Bauzonenpläne, Gestaltungspläne, and their approval dates.



0 50 100 250 m
Bearbeitung: Tim Accola / Tobias Debrunner
Das Druckdatum entspricht dem Erstellungdatum.
Grundlagen:
Übersichtsplan: ARE, GIS Kanton Zürich vom 15. Januar 2022
Nutzungsplanung: ARE, GIS Kanton Zürich vom 15. Januar 2022